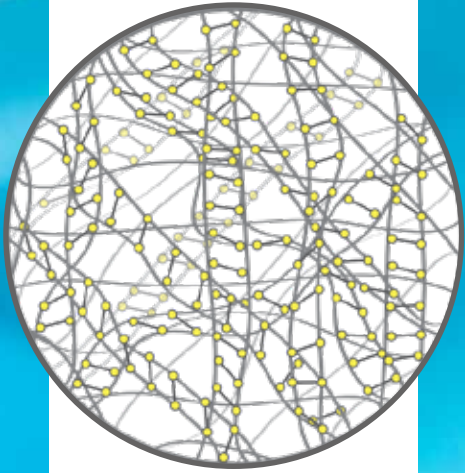


**AURALYA DVS**  
CROSS-LINKING TECHNOLOGY

## AURALYA<sup>®</sup>

EXAMPLE OF RETICULATION WITH  
**DVS**



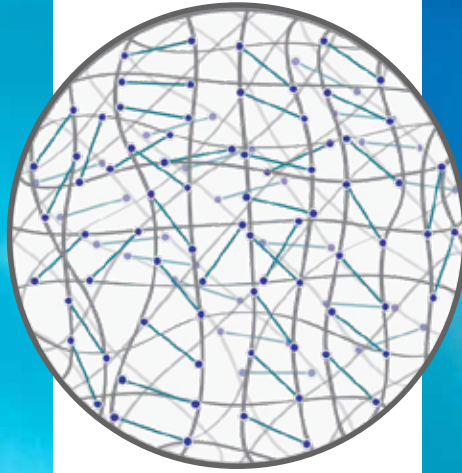
— HYALURONIC ACID  
— CROSSLINKING AGENT (DVS)  
● CHEMICAL BOND

**HIGH CONSISTENCY**  
IDEAL FOR **VOLUMIZING**

**EVANTHIA BDDE**  
BDDE CROSS-LINKING TECHNOLOGY

## EVANTHIA<sup>®</sup>

EXAMPLE OF RETICULATION WITH  
**BDDE**



— HYALURONIC ACID  
— CROSSLINKING AGENT (DVS)  
● CHEMICAL BOND

**HIGH MALLEABILITY**  
IDEAL FOR **REDEFINING**

**RESHAPING & VOLUMIZING**  
Made in Italy

EVANTHIA & AURALIA  
*Filler Revolution*

**89%** of patients are satisfied with the results achieved

**78%** of professionals found the product vary malleable.

**80%** of patients found the injection tolerable.

**72%** of professionals are very satisfied with the results obtained.

**81%** de profesionales no detectó ningún efecto adverso después del tratamiento (burning, swelling, edema, etc.)

**be**  
biolif**estetic**

**AURALYA DVS**  
CROSS-LINKING TECHNOLOGY

**AURALYA<sup>®</sup>**



**EVANTHIA BDDE**  
BDDE CROSS-LINKING TECHNOLOGY

**EVANTHIA<sup>®</sup>**



	EVANTHIA 20 medium	EVANTHIA 25 superior	AURALYA 2 medium	AURALYA 3 deep
				
Código de producto	40084	40085	40008	40009
Concentración de Ácido Hialurónico (mg / mL)	20	25	25	30
Composición	Ácido Hialurónico Reticulado (monofásico)			
Agente reticulante	BDDE		DVS	
Porcentaje reticulado	100%			
Tamaño molecul	2.400 - 4.000 kDa			
Fuerza inyección	15-21 N	14-20 N	8-15 N	10-19 N
Viscosidad	50-70 Pa*s	100-125 Pa*s	70-110 Pa*s	140-170 Pa*s
Capacidad de relleno	●●●○○○	●●●●○○○	●●●●●○○○	●●●●●●●●
Cuando debe usarse	Corrección de arrugas superficiales y medias. Arrugas periorbitales. Redefinición contorno de labios.	Arrugas profundas y muy profundas. Elevación de labio.	Remodelación de volumen facial relleno nasal.	Remodelación y restauración de volúmenes. Remodelación oval, barbilla y relleno de pómulos
Profundidad de inyección				

\*La duración estimada de los resultados depende de varios factores: El tipo de piel del paciente, la profundidad de la arruga a corregir, la inyección y la cantidad de área a inyectar.  
Las dos primeras sesiones son recomendables efectuarlas entre 4 y 6 meses para alcanzar el mejor resultado.